



Správa železniční dopravní cesty

**Správa železniční dopravní cesty, státní organizace**

Generální ředitelství

Dlážděná 1003/7

110 00 PRAHA 1

Státní pozemkový úřad

Doručeno: 02.04.2015

SPU 172697/2015

listy: 1 přílohy:

druh:



spuess6666cft

Váš dopis zn.:

Zde dne:

Naše zn.: 14007/2015-026

Vyřizuje: Ing. Váleček

Telefon: 222 335 732

Mobil:

E-mail: [valecek@szdc.cz](mailto:valecek@szdc.cz)

Datum: 31.3.2015

Krajský pozemkový úřad pro Plzeňský kraj

Pobočka Plzeň

Nerudova 2672/35

301 00 Plzeň

### **Vyjádření ke komplexní pozemkové úpravě v k.ú. Klášter u Nepomuka a Kokořov**

Na základě vaší žádosti dáváme z hlediska koncepce rozvoje železniční infrastruktury následující vyjádření k řízení o komplexních pozemkových úpravách v k.ú. Klášter u Nepomuka a Kokořov:

Do západního výběžku k.ú. Klášter u Nepomuka zasahuje trať č. 190 České Budějovice – Plzeň, která je ve smyslu § 3 zákona č. 266/1994 Sb., o dráhách, zařazena do kategorie dráhy celostátní.

SŽDC v dlouhodobém výhledu sleduje záměr modernizace uvedené tratě. V rámci modernizace se předpokládá elektrizace a zdvoukolejnění tratě. V současné době se zpracovává studie proveditelnosti, na jejímž základě bude možné podrobněji specifikovat územní nároky stavby. Termín realizace stavby není zatím stanoven.

Úprava hranic pozemků v řešeném území nesmí ohrozit bezpečnost železničního provozu, provozuschopnost všech drážních zařízení a nesmí dojít ke ztížení údržby a rekonstrukce drážních staveb a zařízení včetně přístupu k nim, nesmí být narušena stabilita drážního tělesa dotčené železniční trati, provozuschopnost všech drážních zařízení, volný schůdný a manipulační prostor, průjezdný profil.

Přesné vytýčení pozemků je nutno provést se souhlasem příslušné SŽDC – Oblastního ředitelství Plzeň. Případné připomínky (odsouhlasení, nároky) k projednávané komplexní pozemkové úpravě zpracovává rovněž SŽDC – Oblastní ředitelství Plzeň.

Bc. Marek Binko  
ředitel odboru strategie

Státní pozemkový úřad

Doručeno 27.03.2015

SPU 161541/2015

listy 1 přílohy  
druh



spuess5c65a0e5



Klárov 131/3, 118 21 Praha 1

Státní pozemkový úřad  
Pobočka Plzeň  
Nerudova 2672/35  
301 00 Plzeň

Váš dopis značky / ze dne

Naše značka

Vyřizuje / kontakt

Místo odeslání / dne

SPÚ121260/2015  
10.3.2015

CGS 630/15/03963/III-253

J.Šťávovalá

Praha 12.3.2015

**Věc: Klášter u Nepomuka - KPÚ**

Dne 10.3.2015 jsme obdrželi Vaši žádost o vyjádření ke komplexním pozemkovým úpravám v k.ú. Klášter u Nepomuka. Po prostudování podkladů a map Vám sdělujeme:

1. V zájmovém území nejsou evidována žádná výhradní ložiska nerostných surovin, jejichž ochranou a evidencí by byla pověřena naše organizace (ve smyslu § 8 zákona č.44/1988 Sb. o ochraně a využití nerostného bohatství (horní zákon) ve znění pozdějších předpisů).
2. Rovněž se zde nenachází žádné území s předpokládanými výskyty ložisek tj. s prognózními zdroji, jejichž ochranu by byly povinny zajistit orgány územního plánování a stavební úřady ve smyslu ustanovení §13, odst. 1 zákona č.62/1988 Sb. o geologických pracích ve znění pozdějších předpisů a §15 horního zákona.

S pozdravem

Česká geologická služba  
útv. Geofond - Kostelní 26, P7  
Klárov 131/3, 118 21 Praha 1  
IČ: 00025798, DIČ: CZ00025798

RNDr. Jaroslav Novák  
vedoucí odboru geologické prozkoumanosti  
a vlivů důlní činnosti

Klárov 131/3,  
118 21 Praha 1  
tel. (+420) 257 089 411  
fax (+420) 257 531 376

Geologická 6,  
152 00 Praha 5  
tel. (+420) 251 085 111  
fax (+420) 251 818 748

Kostelní 26,  
170 06 Praha 7  
tel. (+420) 234 742 111  
fax (+420) 234 742 290

Leitnerova 22,  
658 69 Brno  
tel. (+420) 543 429 200  
fax (+420) 543 212 370

Dačického náměstí 11  
284 01 Kutná hora  
tel. (+420) 327 512 220  
fax (+420) 327 512 220

IČ 00025798, DIČ CZ 00025798  
Bankovní spojení:  
Komerční banka, a. s., Praha 1  
č.ú. 87530011/0100



# Česká geologická služba

SPRÁVA OBLASTNÍCH GEOLOGŮ

Klárov 131/3  
118 21 Praha 1  
<http://www.geology.cz>

## STÁTNÍ POZEMKOVÝ ÚŘAD

Krajský pozemkový úřad pro Plzeňský kraj

Pobočka Plzeň

Nerudova 2672/35

**301 00 PLZEŇ**

Váš dopis zn. ze dne  
SPU 121260/2015 – 10.03.2015

Naše značka  
ČGS-441/15/0383\*SOG-441/148/2015

Vyřizuje  
RNDr. T. Vorel

Praha dne  
08.04.2015

**Věc:** stanovisko ČGS ke komplexním pozemkovým úpravám v katastrálním území Klášter u Nepomuka a Kokořov

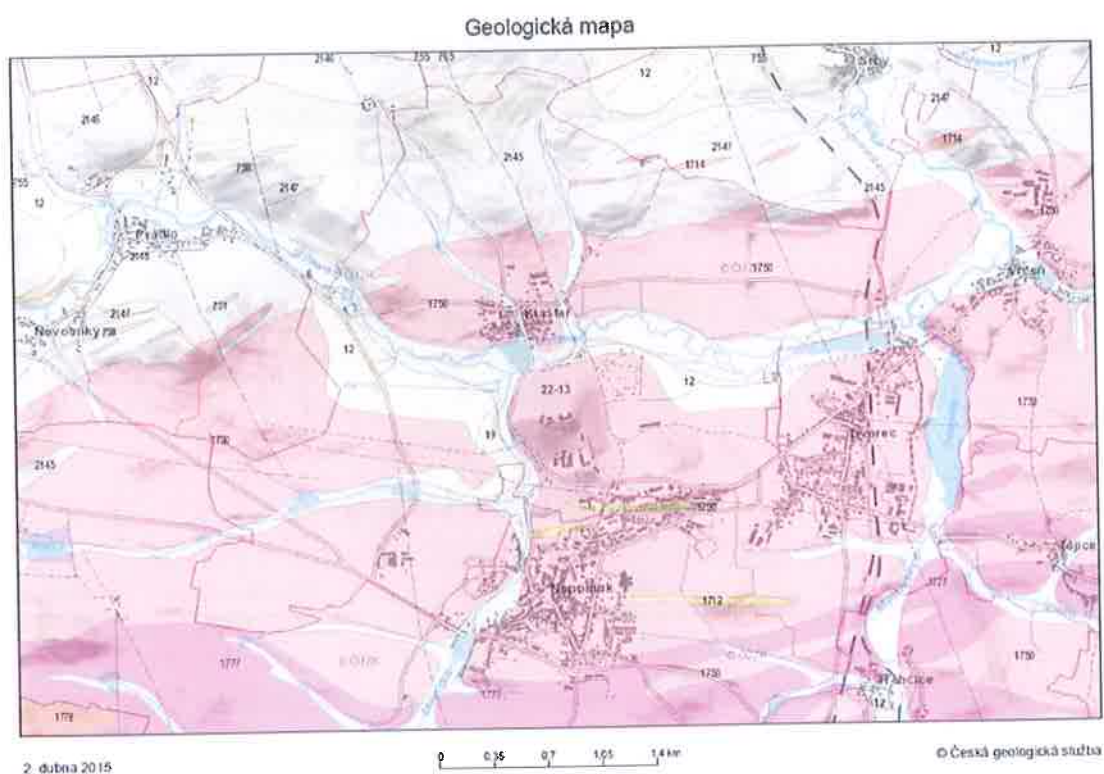
Na základě oznámení Státního pozemkového úřadu, Krajského pozemkového úřadu pro Plzeňský kraj, pobočka Plzeň, č.j. SPU 121260/2015 ze dne 10. března 2015, předkládá Česká geologická služba (ČGS), zřízená pro výkon státní geologické služby v souladu s ustanovením § 17, odst. 2 zákona č. 62/1988 Sb., o geologických pracích, ve znění pozdějších předpisů, stanovisko ve věci zahájení řízení o komplexních pozemkových úpravách v katastrálním území Klášter u Nepomuka a Kokořov.

K zahájeným komplexním pozemkovým úpravám v katastrálním území Klášter u Nepomuka a Kokořov, ČGS uvádí po prostudování a vyhodnocení příslušných materiálů následující skutečnosti:

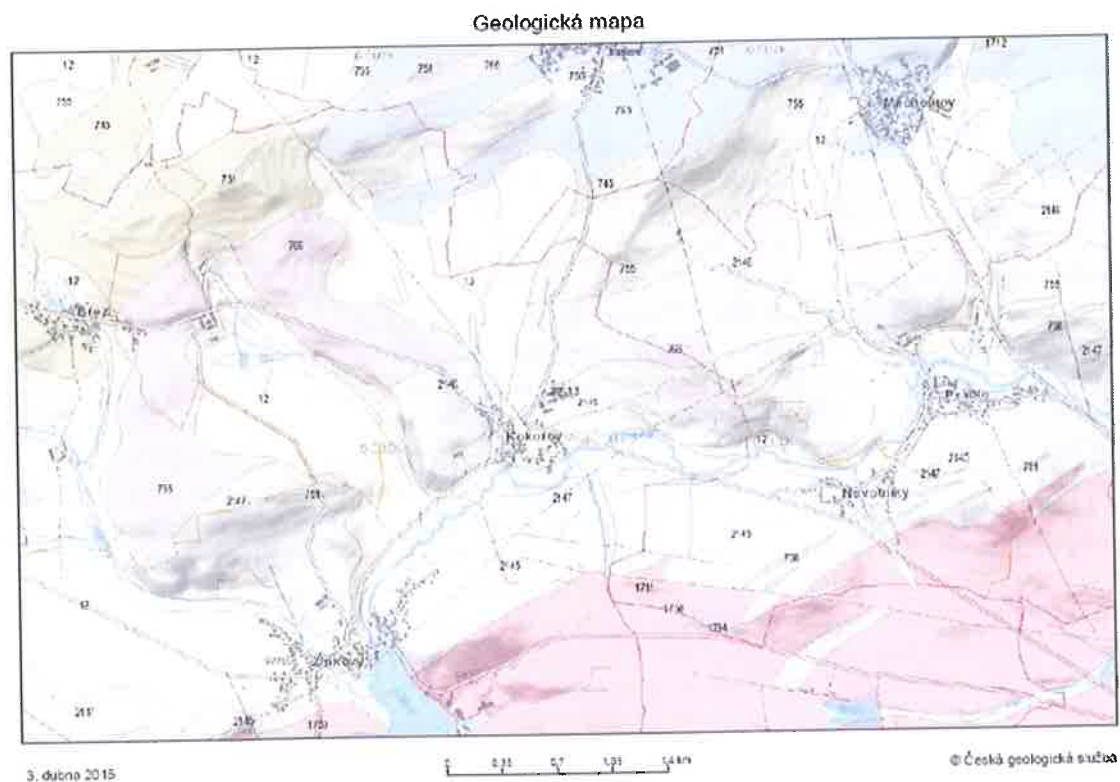
### Geologická situace

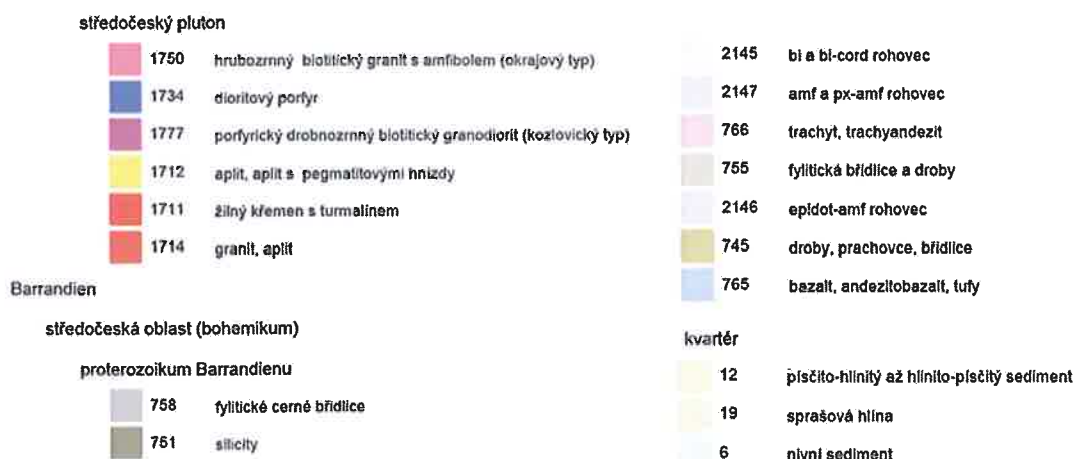
V katastrálním území Klášter u Nepomuka a Kokořov, které jsou předmětem zahájených komplexních pozemkových úprav, vystupují následující horniny:

Katastrální území Klášter u Nepomuka se nachází na styku dvou odlišných regionálně-geologických jednotek. Bezprostřední podloží obce Klášter je tvořeno granitoidními horninami středočeského plutonického komplexu. Zde v převaze vystupuje hrubozrnný amfibol-biotitický **granit**, označovaný jako tzv. okrajový typ. Širší okolí obce je tvořeno horninami neoproterozoika Barrandienu, jako součásti jednotky Bohemika. Mezi dominantně zastoupené horniny patří kontaktně metamorfované vulkanosedimentární sekvence, zejména pak amfibolické a biotitické až cordierit-biotitické **rohovce**, jako produkty kontaktní (termální) metamorfózy. Zastoupeny jsou zde také fylitické břidlice a droby a menší polohy silicitů a černých břidlic. Podrobně jsou uvedené horniny vyznačeny ve výřezu z geologické mapy 1 : 50 000, na obr. 1. Mocnost kvartérního sedimentárního pokryvu je relativně malá, pouze v údolí řeky Úslavy a jejích přítoků se vyskytují nivní a sprašové hlíny a také svahové, hlinito-písčité až písčito-hlinité sedimenty.



Obr. 1. Výřez z geologické mapy 22-13 Nepomuk (orig. v měřítku 1 : 50 000). Legenda viz obr. 2., též na [http://mapy.geology.cz/geocr\\_50/](http://mapy.geology.cz/geocr_50/). Mapové podklady © ČGS 2015.





Obr. 2. Výřez z geologické mapy 22-13 Nepomuk (orig. v měřítku 1 : 50 000). Legenda viz také: [http://mapy.geology.cz/geocr\\_50/](http://mapy.geology.cz/geocr_50/). Mapové podklady © ČGS 2015.

V katastrálním území Kokořov jsou zastoupeny podobné horninové typy jako v k. ú. Klášter u Nepomuka, hranice hlavních regionálněgeologických jednotek (neoproterozoika Barrandienu a středočeského plutonického komplexu) probíhá v jižní části řešeného území. Podloží vlastní obce Kokořov je tvořeno kontaktně metamorfovanými neoproterozoickými horninami, zejména amfibolickými a biotitickými až cordierit-biotitickými **rohovci**. V širším okolí vystupují i fylitické břidlice a droby, trachyandezity, silicity aj. (podrobněji viz výřez z geologické mapy 1 : 50 000 s legendou, obr. 2). Jižně od obce Kokořov se vyskytují granitoidní horniny středočeského plutonického komplexu. Dominuje zde hrubozrnný amfibol-biotitický **granit**, označovaný jako tzv. okrajový typ. Kvartérní sedimentární pokryv je vázán zejména na údolí řeky Úslavy. Je tvořen nivními, hlino-píčitými až štěrkovitými sedimenty. Vlastní tok řeky a její přítoky lemují i proměnlivě mocné, svahové, hlinito-písčité uloženy.

### Svahové nestability

V Registru svahových nestabilit ČGS nejsou v katastrálním území Klášter u Nepomuka a Kokořov evidovány žádné svahové nestability.

### Geologicky významné lokality

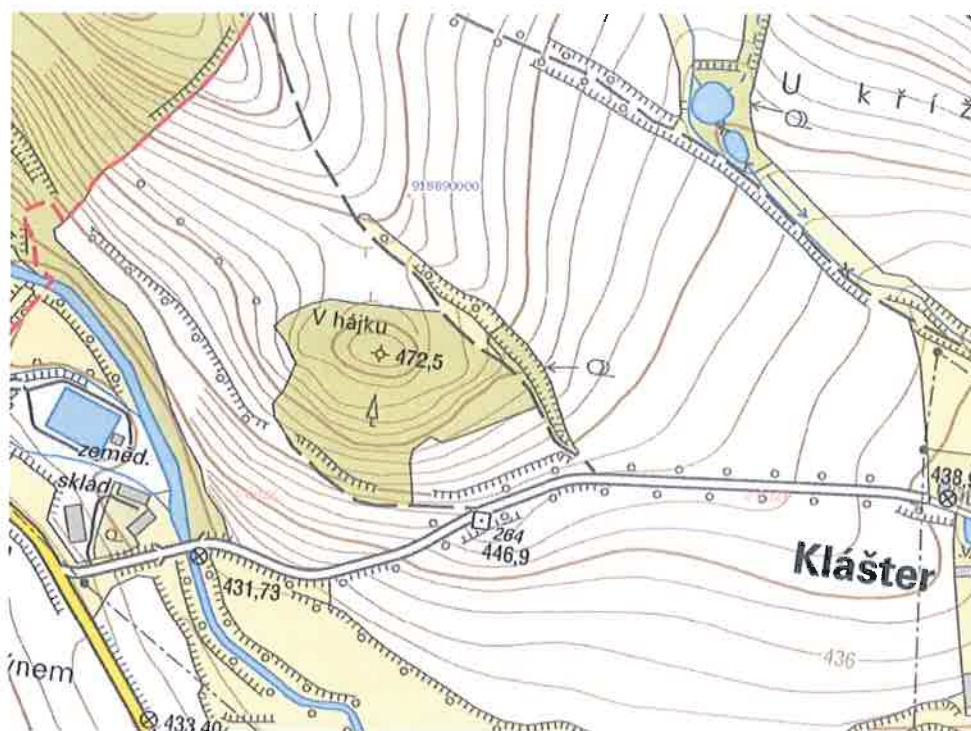
V databázi ČGS nejsou v katastrálním území Klášter u Nepomuka a Kokořov evidovány žádné geologicky významné lokality.

### Nerostné suroviny a vlivy důlní činnosti

#### Katastrální území Klášter u Nepomuka:

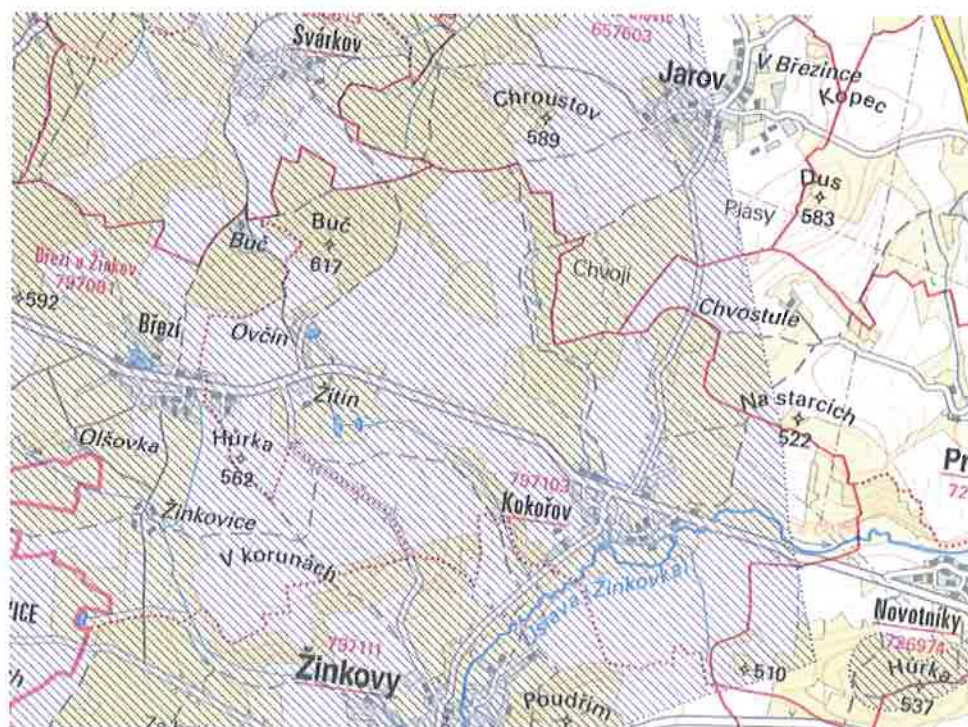
Ze Surovinového informačního systému České geologické služby vyplývá, že v k. ú. Klášter u Nepomuka leží **zrušené ložisko nerostných surovin „Klášter“** (Z 918890000), kde v minulosti probíhala dřívější povrchová těžba písku. Jeho situace je patrná z obr. 3.





Obr. 3. Situace zrušeného ložiska „Klášteř“ v k. ú. Klášteř u Nepomuka (ružový bod severně od kóty 472,5 V hájku); podklad © ČÚZK.

V katastrálním území Klášter u Nepomuka neleží žádné poddolované území ani staré důlní dílo ve smyslu ustanovení § 35 zákona č. 44/1988 Sb., o ochraně a využití nerostného bohatství (horní zákon), ve znění pozdějších předpisů.

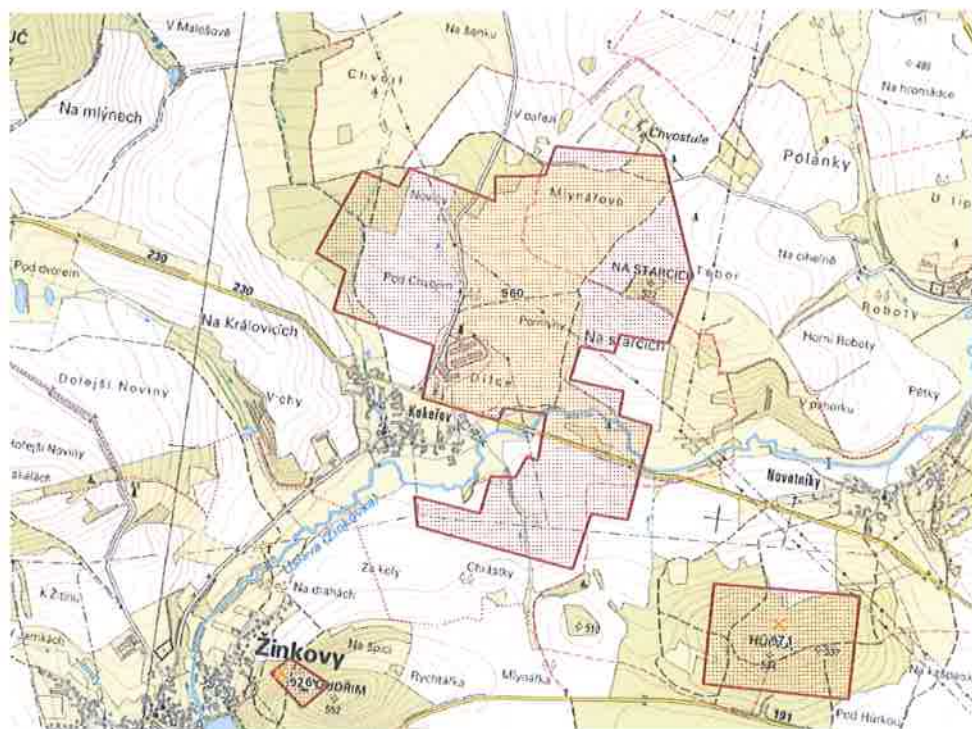


Obr. 4. Situace zrušeného ložiska „Nepomuk“ v k. ú. Kokořov (fialová šrafa); podklad © ČÚZK

**Katastrální území Kokořov:**

Ze Surovinového informačního systému České geologické služby vyplývá, že v k. ú. Kokořov leží **zrušené ložisko nerostných surovin „Nepomuk“** (Z 9120700), surovina zlatonosná ruda, dosud netěženo. Jeho situace je patrná z obr. 4.

V katastrálním území Kokořov leží poddolované území ve smyslu ustanovení § 35 zákona č. 44/1988 Sb., o ochraně a využití nerostného bohatství (horní zákon) ve znění pozdějších předpisů. Jde o poddolované území „Kokořov – Novotníky – Prádlo“ (ID PÚ 960) se systémem podzemních děl neznámého stáří a na neznámou surovinu. Jeho zakres je vyznačen na obr. 5.



Obr. 5. Orientační mapka převážné části k. ú. Kokořov s vyznačeným poddolovaným územím „Kokořov – Novotníky – Prádlo“ (hnědý obrys); podklad © ČÚZK.

**Závěr****Katastrální území Klášter u Nepomuka:**

Zahájená komplexní pozemková úprava v katastrálním území Klášter u Nepomuka, kterou budou uspořádána vlastnická práva k pozemkům a bude zajištěna jejich přístupnost, není v rozporu s geologickými zájmy chráněnými podle zvláštních právních předpisů, a proto Česká geologická služba **neuplatňuje připomínky k její realizaci, nemá v řešeném území žádné své zájmy, ani zde nevlastní či nespravuje žádná zařízení, pro něž by bylo třeba vytvářet podmínky k jejich ochraně podle zvláštních právních předpisů.**

**Katastrální území Kokořov:**

Zahájená komplexní pozemková úprava v katastrálním území Kokořov, kterou budou uspořádána vlastnická práva k pozemkům a bude zajištěna jejich přístupnost, **musí respektovat legislativní předpisy týkající se poddolovaného území, neboť tento objekt se**



v katastrálním území Kokořov vyskytuje. Česká geologická služba tedy upozorňuje na tuto povinnost a současně sděluje, že nemá v řešeném území žádné své zájmy, ani zde nevlastní či nespravuje žádná zařízení, pro něž by bylo třeba vytvářet podmínky k jejich ochraně podle zvláštních právních předpisů.

**Stanovisko vypracovali:**

RNDr. Tomáš Vorel – oblastní geolog ČGS  
RNDr. Zdeňka Petáková – oblastní specialista ČGS pro ložiskovou geologii  
RNDr. Kryštof Verner, Ph.D. – geolog ČGS

**Stanovisko schválila:**



Digitálně podepsal  
RNDr. Barbora  
Dudíková  
Schulmannová  
DN: c=CZ, o=Česká  
geologická služba [IČ  
00025798], ou=1600,  
cn=RNDr. Barbora  
Dudíková  
Schulmannová,  
serialNumber=P44515  
9  
Datum: 2015.04.08  
12:47:50 +02'00'

RNDr. Barbora Dudíková Schulmannová  
zástupce vedoucího Správy oblastních geologů ČGS





NÁRODNÍ  
PAMÁTKOVÝ  
ÚSTAV

ÚZEMNÍ ODBORNÉ PRACOVISŤE  
V PLZNI

Státní pozemkový úřad

Doručeno 24.03.2015

SPU 152266/2015

listy 1 přílohy 2

druh



spu:152266/2015

Krajský pozemkový úřad pro Plzeňský kraj

pobočka Plzeň

Nerudova 2672/35

301 00 Plzeň

Váš dopis č. | ze dne  
SPU 121260/2015 ze dne  
10.3.2015

Naše č.  
NPÚ-341/ 18125 /2015

Vyřizuje | tel.  
Mgr. J. Bukovská / 39  
Mgr. F. Kasl / 58

Spisový znak  
810.1

V Plzni dne  
20.3.2015


**Věc : Sdělení údajů o památkové ochraně a evidenci pro komplexní pozemkové úpravy  
v katastrálním území Klášter u Nepomuka a Kokořov, okres Plzeň-jih**

V katastrálním území **Klášter u Nepomuka** je sedm nemovitých kulturních památek ve smyslu zákona č. 20/1987 Sb., o státní památkové péči, ve znění pozdějších předpisů. V katastrálním území **Kokořov** je jedna nemovitá kulturní památka ve smyslu zákona č. 20/1987 Sb., o státní památkové péči, ve znění pozdějších předpisů. Výpis památek s územním vymezením zasíláme v příloze. Jiné chráněné prvky podle citovaného zákona jako jsou národní kulturní památky a památkově chráněná v řešených katastrálních územích nejsou.

Zájmem památkové péče je zachování celistvosti pozemků, které jsou součástí kulturní památky. V případě jejich rozdělení prosíme o informaci a zejména o zachování kódu ochrany u všech nově vzniklých podlomení. U pozemků, na nichž je kulturní památka, ale samy nejsou kulturní památkou, prosíme o informaci v případě jejich změny (rozdělení, číslování). Z hlediska památkové péče je žádoucí, aby pozemky kulturních památek nebyly děleny mimo hranice jejich vymezení (zůstaly celistvé).

Celá katastrální území Klášter u Nepomuka a Kokořov jsou ve smyslu § 22, odst. 2, zákona č. 20/1987 Sb., o státní památkové péči, v platném znění, územími s archeologickými nálezy. Je třeba respektovat ustanovení § 21-24 citovaného zákona. V katastrálním území **Klášter u Nepomuka** se v informačním systému Státní archeologický seznam ČR nachází tato území s pozitivními archeologickými nálezy (uvedena včetně pořadových čísel): 22-13-04/1 - intravilán vesnice Klášter u Nepomuka; 22-13-09/5 - předsunuté opevnění hradu Zelená Hora (na východním úpatí vrchu Zelená hora); 22-13-09/3 - areál zámku Zelená hora a okolí. V katastrálním území **Kokořov** se v informačním systému Státní archeologický seznam ČR nachází tato území s pozitivními archeologickými nálezy: 22-13-03/3 - zaniklý dvůr Malešov (relikty hospodářského dvora ve vysokém lese těsně u rybníčka severozápadně od Kokořova); 22-13-03/1 - nález bronzové sekerky na poli východně od dvora Žitín (směrem k místní vodoteči).

Elektronická data ke kulturním památkám a k územím s archeologickými nálezy zašle na vyžádání generální ředitelství Národního památkového ústavu, Valdštejnské nám. 3, Praha 1, 180 00 (Mgr. Šimon Eismann – [eismann.simon@npu.cz](mailto:eismann.simon@npu.cz), telefon 257 010 161).

  
Ing. arch. Jan Křígl, PhD.  
ředitel

Národní památkový ústav  
územní odborné pracoviště v Plzni  
306 37 Plzeň, Prešovská 7  
tel. 377 360 911, fax 377 360 953

Příloha: Výpis z Ústředního seznamu kulturních památek (3x list A4)  
CO: vlastní